

Installazione Aggiornamento

Questa versione può essere utilizzata come aggiornamento della versione 18.40.00

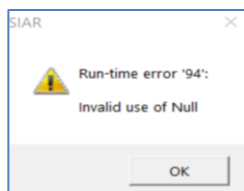
Prima di eseguire l'aggiornamento

- Eseguire il salvataggio degli archivi
- Visionare il contenuto di questo documento allegato al rilascio e prestare attenzione ad eventuali avvertenze riportate

Intermediari Finanziari / Non Finanziari / Professionisti

ANAGRAFICHE - CLIENTI

Dopo l'installazione dell'aggiornamento 18.40.00, In alcuni casi, richiamando l'anagrafica di un cliente, per il quale non sia presente un valore nel campo <Indirizzo sede> viene emesso il seguente messaggio di errore:



Avvertenza

È necessario installare il presente aggiornamento 18.40.10 (solo dopo aver installato la versione 18.40.00) per evitare di rientrare nella casistica.

